

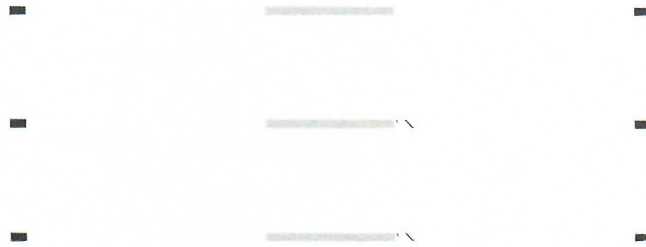
↕☺↕

Test Inicial - Así llegó





Test #2



Si se imprimen estas tres páginas con color, los colores de impresión se ajustarán automáticamente a los colores de la pantalla.



Si se imprimen estas tres páginas con color, los colores de impresión se ajustarán automáticamente a los colores de la pantalla.

Si se imprimen estas tres páginas con color, los colores de impresión se ajustarán automáticamente a los colores de la pantalla.

HP Smart Tank 510 series

Página de diagnóstico de calidad de impresión

Información de impresora

Número de modelo de producto: 1TJ09A

Número de serie de producto: CN149440MB

ID de servicio: 31194

Versión de firmware: POSPPWPP1N001.2219A.00

Páginas impresas: 7060

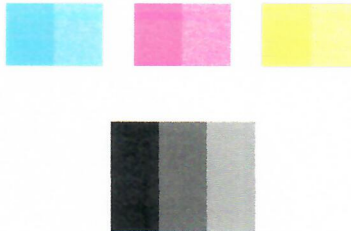
Patrón de prueba 1

Si las líneas no son rectas ni están conectadas, alinee los cabezales de impresión.



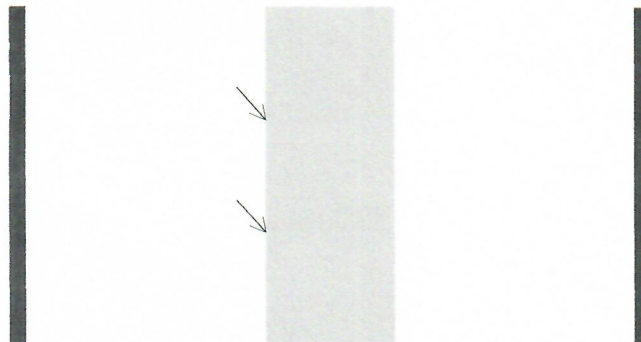
Patrón de prueba 2

Si ve líneas blancas finas en cualquiera de los bloques con color, limpie los cabezales de impresión.



Patrón de prueba 3

Si ve líneas oscuras o espacios blancos donde apuntan las flechas, alinee el cabezal de impresión.



Copia Color Negro Ausente.

HP LaserJet 400 MFP M425dn

Informe de configuración

Información de producto

Nombre de producto: HP LaserJet 400 MFP M425dn
Número formateador: V041-021
Número de serie: CNF6633PSC
ID de servicio: 25229
Clave de firmware: 20143521
Versión de SW de Smart Install: 8/18/2012.1 v.12230-593
Versión de firmware: 04-016-032
Desactivar fax: No
Zona: Argentina
Ubicación de dispositivo:
Geolocalización:
AUF instalado: SI
Calidad impres. max.: ProRes 1200
Número del controlador: 5
Versión de Duplicar: 3

Memoria

Memoria total: 256Mbytes
Memoria disponible: 136.17Mbytes

Configuración de papel

Tamaño papel predet.: Carta
Tipo papel predet.: Ligero 50-74g
Tamaño band 1: Cualq. tamaño
Tipo band 1: Cualq. tipo
Tamaño band 2: Cualq. tamaño
Tipo band 2: Cualq. tipo
Si no hay papel: Escorar silenc.
Alimentación manual: Desactivado
Duplicar: Desactivado
Encuadramiento: Borde largo

Copia

Definición: Sel. autom.
+ claro/+ oscuro: <----->
Tamaño de papel: Carta
Tipo de papel: Normal
Copia: Activado
Número de copias: 1
Ad. citr./Ad. citr.: Original=100%
R. corredor: Desactivado
Copia varias pág.: Desactivado
Cable cable: De 1 cara a 1 cara
Sel. band: Sel. autom.

Configuración de producto

Descrip. disp.: HP LaserJet 400 MFP M425dn
Idioma: Español
Configuración predet.: Autoconfigurado
Número de activo:
Nombre de la empresa:
Persona de contacto:
Seguridad de producto: Desactivado
Mód. impr. silenc.: Desactivado
HP Smart Install: Activado
Geolocalización de hardware: 3x-54:09:0a:35:40
Nombre de host: HP1663543
Estado de IPv4:
Cable de red desconectado
Estado de IPv6: Cable de red desconectado

Lenguaje/opciones instaladas

PCL6 (20040291)
AirPrint
PCL (20040291)
PDF (20040291)
PS (20040291)
Barrera INM 1: Vacío
Unidad Flash LBD: Vacío

Logotipo

Autoalimentar: Desactivado
Número de copias: 1
Fuente Courier: Normal
Encuadramiento: Desactivado
Orientación: Vertical
Mód. corrección: Activado
Mód. auto: No
Densidad de impresión: 3
Resolución máxima: 600
Bits por canal análogos: 2
Tiempo espera L/S: 120 segundos
Recuperación clásica: Auto
Lenguaje: Auto
Ignorar errores PS: Desactivado

Servicios web de HP

Servicios web de HP: Desactivado

Copia - Color Negro en proceso de destape

Información de producto

Número de serie: CNF8GBGFSG
ID servicio: 25229

Versión de telecom: 04-016-002
Desactivar fax: No

Geolocalización:
ADF instalado: Si

Versión de duplexer: 0

Memoria

Tamaño papel predet.: Carta
Tipo papel predet.: Ligero 60-74g

Tamaño band 2: Cualq. tamaño

Si no hay papel. Esperar stamp.

Encuadernar: Borde largo

Optimizar: Sel. autom.
+ claro/+ oscuro: <-----*----->

Compag.: Activado
Número de copias: 1

Copia varias pág.: Desactivado
Doble cara: De 1 cara a 1 cara

Configuración de producto

Configuración predet.: Autogestionado
Número de activo:

Seguridad de producto: Desactivado
Modo impr. silenc.: Desactivado

Nombre de host: NPI6B3540
Estado de IPv4:

Lenguajes/opciones instalados

PCL (20040201)
PDF (20040201)

Unidad flash USB: Vacía

Autocontinuar: Desactivado
Número de copias: 1

ECONOMODE: Desactivado
Orientación: Vertical

A4 ancho: No

Bits por píxel monocromo: 2
Tiempo espera E/S: 120 segundos

Imprimir errores PS: Desactivado

Servicios web de HP: Desactivado

Impresión después de proceso de limpieza.



Página de prueba de la impresora de Windows

Instaló correctamente su HP Smart Tank 510 series PCL-3 en SOPORTE.

PROPIEDADES DE LA IMPRESORA

Hora de envío: 11:36:09 a. m.
Fecha: 12/11/2022
Nombre de usuario: SOPORTE\SOPORTE TECNICO
Nombre del equipo: SOPORTE
Nombre de impresora: HP Smart Tank 510 series
Modelo de impresora: HP Smart Tank 510 series PCL-3
Compatibilidad de color: Sí
Nombres de puerto: USB052
Formato de datos: RAW
Nombre de recurso compartido de impresora:
Ubicación de impresora:
Procesador de impresión: winprint
Comentario:
Ubicación de página de separación:
Entorno de SO: Windows x64

PROPIEDADES DE CONTROLADOR DE IMPRESIÓN

Nombre del controlador: HP Smart Tank 510 series PCL-3
Tipo de controlador: Tipo 4: modo usuario
Versión del controlador: 28.117.2.7676

ARCHIVOS DE CONTROLADOR DE IMPRESORA ADICIONALES

C:\WINDOWS\System32\DriverStore\FileRepository\hpygid28_v4.inf_amd64_115c4bb82a21b3c4\hpygid28_ST510-manifest.ini
C:\WINDOWS\System32\DriverStore\FileRepository\hpygid28_v4.inf_amd64_115c4bb82a21b3c4\hpgid28v4-PipelineConfig.xml
C:\WINDOWS\System32\DriverStore\FileRepository\hpygid28_v4.inf_amd64_115c4bb82a21b3c4\hpgid28v4cfg.gdl
C:\WINDOWS\System32\DriverStore\FileRepository\hpygid28_v4.inf_amd64_115c4bb82a21b3c4\amd64\hpbxpsv428.dll
C:\WINDOWS\System32\DriverStore\FileRepository\hpygid28_v4.inf_amd64_115c4bb82a21b3c4\amd64\hpygiddrv28.dll
C:\WINDOWS\System32\DriverStore\FileRepository\hpygid28_v4.inf_amd64_115c4bb82a21b3c4\amd64\hpUIMDDialog28.dll
C:\WINDOWS\System32\DriverStore\FileRepository\hpygid28_v4.inf_amd64_115c4bb82a21b3c4\amd64\hpgid28v4PE.exe
C:\WINDOWS\System32\DriverStore\FileRepository\hpygid28_v4.inf_amd64_115c4bb82a21b3c4\amd64\hpygidres28.dll
C:\WINDOWS\System32\DriverStore\FileRepository\hpygid28_v4.inf_amd64_115c4bb82a21b3c4\amd64\hpgid28v4_symbols.gpd
C:\WINDOWS\System32\DriverStore\FileRepository\hpygid28_v4.inf_amd64_115c4bb82a21b3c4\hpgid28v4map.xml
C:\WINDOWS\System32\DriverStore\FileRepository\hpygid28_v4.inf_amd64_115c4bb82a21b3c4\hpgid28v4que.xml
...

Copica - Color Negro trabajando bien

MK B N
Zyu3 B N
5

duce ante la perspectiva del agotamiento de recursos naturales, macro económico y para eliminar de forma eficaz los desechos. El reciclaje es un proceso fisicoquímico o mecánico que consiste en someter a una materia o un producto ya utilizado a un ciclo de tratamiento total o parcial para obtener una materia prima o un nuevo producto. también se podría definir como la obtención de materias primas a partir de desechos, introduciéndolos de nuevo en el ciclo de vida y se produce ante la perspectiva del agotamiento de recursos naturales, macro económico y para eliminar de forma eficaz los desechos. El reciclaje es un proceso fisicoquímico o mecánico que consiste en someter a una materia o un producto ya utilizado a un ciclo de tratamiento total o parcial para obtener una materia prima o un nuevo producto. También se podría definir como la obtención de materias primas a partir de desechos, introduciéndolos de nuevo en el ciclo de vida y se produce ante la perspectiva del agotamiento de recursos naturales, macro económico y para eliminar de forma eficaz los desechos.

para obtener una materia prima o un nuevo producto. También se podría definir la obtención de materias primas a partir de desechos, introduciéndolos de nuevo en el ciclo de vida N de desechos, introduciéndolos de nuevo en el ciclo de vida y se produce ante la perspectiva del agotamiento de recursos naturales, macro económico y para eliminar de forma eficaz los desechos. El reciclaje tratamiento total o parcial para obtener una materia prima o un nuevo producto. <3TAMBIÉN SE PODRÍA DEFINIR COMO LA OBTENCIÓN DE MATERIAS PARTIR DE DESECHOS, INTRODUCIÉNDOLOS DE NUEVO EN EL , INTRODUCIENDO4

obtención de materias primas a partir de desechos, introduciéndolos de nuevo en el ciclo de vida y se produce ante la perspectiva del agotamiento de recursos naturales, macro económico y para eliminar de forma eficaz los desechos. El reciclaje es un proceso fisicoquímico o mecánico que consiste en someter a una materia o un producto ya utilizado a un ciclo de tratamiento total o parcial para obtener una materia prima o un nuevo producto. También se podría definir como la obtención de materias primas a partir de desechos, introduciéndolos de nuevo en el ciclo de vida y se produce ante la perspectiva del agotamiento de recursos naturales, macro económico y para eliminar de forma eficaz los desechos. El reciclaje es un proceso fisicoquímico o mecánico que consiste en someter a una materia o un producto ya utilizado a un ciclo de tratamiento total o parcial para obtener una materia prima o un nuevo producto. TAMBIÉN SE PODRÍA DEFINIR COMO LA OBTENCIÓN DE MATERIAS PARTIR DE DESECHOS, INTRODUCIÉNDOLOS DE NUEVO EN EL CICLO DE VIDA Y SE PRODUCE ANTE LA PERSPECTIVA DEL AGOTAMIENTO DE RECURSOS NATURALES, MACRO producto ya utilizado a un ciclo de tratamiento total o parcial para obtén g n ner una materia prima o un nuevo producto. TAMBIÉN SE PODRÍA DEFINIR COMO LA OBTENCIÓN DE MATERIAS PARTIR D obtención de materias primas a partir de desechos, introduciéndolos de nuevo en el ciclo de vida y se produce ante la perspectiva del agotamiento de recursos naturales, macro económico y para eliminar de forma eficaz los desechos. El reciclaje es un proceso fisicoquímico o mecánico que consiste en someter a una materia o un producto ya utilizado a un ciclo de tratamiento total o parcial para obtener una materia prima o un nuevo producto. También se podría definir como la obtención de materias primas a partir de desechos, introduciéndolos de nuevo en el ciclo de vida y se produce ante la perspectiva del agotamiento de recursos naturales, macro económico y para eliminar de forma eficaz los desechos. El reciclaje es un proceso fisicoquímico o mecánico que consiste en someter a una materia o un producto ya utilizado a un ciclo de tratamiento total o parcial para obtener una materia prima o un nuevo producto. TAMBIÉN SE PODRÍA DEFINIR COMO LA OBTENCIÓN DE MATERIAS PARTIR DE DESECHOS, INTRODUCIÉNDOLOS DE NUEVO EN EL CICLO DE VIDA Y SE PRODUCE ANTE

obtención de materias primas a partir de desechos, introduciéndolos de nuevo en el ciclo de vida y se produce ante la perspectiva del agotamiento de recursos naturales, macro económico y para eliminar de forma eficaz los desechos. El reciclaje es un proceso fisicoquímico o mecánico que consiste en

☺☺☺

bn—v

podría definir como la obtención de materias primas a partir de desechos, introduciéndolos de nuevo en el ciclo de vida

Informe estado impresora

Información del producto

1. Nombre modelo: HP Smart Tank 510 series
2. N° modelo: 515
3. Número de serie: CN149440MB
4. N.º de producto: 1TJ09A
5. ID de servicio: 31194
6. Zona de impresora (PX): 0
7. Versión firmware: POSPPWPP1N001.2219A.00
8. Versión rev. de firmware: 0
9. País/Región: 18 / 4
10. Dúplex: No instalado
11. Modo silencioso: Desactivado
12. DIIR: UD

Ajustes de conectividad

15. Estado de la red: Fuera línea
16. Tipo de conexión activa: USB
17. URL: -
18. Contraseña admin.: No establec.

Ajustes de escaneo

19. Lista de destinos del panel frontal: 0
20. Prueba cristal escáner: Sin ejecutar

Info de uso de escaneo

21. Páginas escaneadas: 867

Info. uso de impresión

13. Total de páginas impresas: 6850
14. Pág. sin bordes impresas: 20

Información sobre sistema de envío de tinta

22. Cartucho

23. Nivel cartucho estimado:

Cian



Magenta



Amarillo



Negro



24. Info de cabez. de impres.:

25. Zona de tinta:

26. Estado:

27. HP:

Color

1

0

1

Negro

1

0

1

Ayuda adicional

Para obtener inf. adicional sobre la forma de cambiar los ajustes y problemas de diagnóstico, consulte la doc. del usuario de su dispositivo. Esta documentación está disponible en el ordenador tras instalar el software—desde el software de la impresora HP Smart Tank 510 series (Windows).

Prueba de red inalámbrica

Para comprobar que el producto está configurado correct. para conexión inalám., ejecute prueba de red inalám. Acceda desde el panel de control del disposit. o desde caja de herram. de red del software del Centro de soluciones HP.

