



## Página de prueba de la impresora de Windows

Instaló correctamente su HP Deskjet 2640 Series Class Driver en SOPORTE.

### PROPIEDADES DE LA IMPRESORA

Hora de envío: 2:32:40 p. m.  
Fecha: 15/11/2022  
Nombre de usuario: SOPORTE\SOPORTE TECNICO  
Nombre del equipo: SOPORTE  
Nombre de impresora: HP Deskjet 2640 series  
Modelo de impresora: HP Deskjet 2640 Series Class Driver  
Compatibilidad de color: Si  
Nombres de puerto: USB039  
Formato de datos: RAW  
Nombre de recurso compartido de impresora:  
Procesador de impresión: winprint  
Entorno de SO: Windows x64

### PROPIEDADES DE CONTROLADOR DE IMPRESIÓN

Nombre del controlador: HP Deskjet 2640 Series Class Driver  
Tipo de controlador: Tipo 4: modo usuario  
Versión del controlador: 10.0.17119.1

### ARCHIVOS DE CONTROLADOR DE IMPRESORA ADICIONALES

C:\WINDOWS\System32\DriverStore\FileRepository\prnhpcl1.inf\_amd64\_913b313ca0c5b8c6\amd64\hppcl302-manifest.ini  
C:\WINDOWS\System32\DriverStore\FileRepository\prnhpcl1.inf\_amd64\_913b313ca0c5b8c6\amd64\hpmacronames.gpd  
C:\WINDOWS\System32\DriverStore\FileRepository\prnhpcl1.inf\_amd64\_913b313ca0c5b8c6\amd64\hppcl3-pipelineconfig.xml  
C:\WINDOWS\System32\DriverStore\FileRepository\prnhpcl1.inf\_amd64\_913b313ca0c5b8c6\amd64\hpbx3w81.dll  
C:\WINDOWS\System32\DriverStore\FileRepository\prnhpcl1.inf\_amd64\_913b313ca0c5b8c6\amd64\hpbxpsrender.dll  
C:\WINDOWS\System32\DriverStore\FileRepository\prnhpcl1.inf\_amd64\_913b313ca0c5b8c6\amd64\hpbresw81.dll  
C:\WINDOWS\System32\DriverStore\FileRepository\prnhpcl1.inf\_amd64\_913b313ca0c5b8c6\amd64\HPBCMYK\_sRGB.dpb  
C:\WINDOWS\System32\DriverStore\FileRepository\prnhpcl1.inf\_amd64\_913b313ca0c5b8c6\amd64\hpbxiodrventwb.xml  
C:\WINDOWS\System32\DriverStore\FileRepository\prnhpcl1.inf\_amd64\_913b313ca0c5b8c6\amd64\hpbxiocfgwb.gdl  
C:\WINDOWS\System32\DriverStore\FileRepository\prnhpcl1.inf\_amd64\_913b313ca0c5b8c6\amd64\hpbxusbidiwb.js  
C:\WINDOWS\System32\DriverStore\FileRepository\prnhpcl1.inf\_amd64\_913b313ca0c5b8c6\amd64\hpbxusbidiextnwb.xml  
C:\WINDOWS\System32\DriverStore\FileRepository\prnhpcl1.inf\_amd64\_913b313ca0c5b8c6\amd64\hpbxwsdbidiextnwb.xml  
C:\WINDOWS\System32\DriverStore\FileRepository\ntprint.inf\_amd64\_77cea3a0d7cf1851\Amd64\UNIRES.DLL  
C:\WINDOWS\System32\DriverStore\FileRepository\ntprint.inf\_amd64\_77cea3a0d7cf1851\Amd64\STDNAMES.GPD  
C:\WINDOWS\System32\DriverStore\FileRepository\ntprint.inf\_amd64\_77cea3a0d7cf1851\Amd64\STDTYPE.GDL  
C:\WINDOWS\System32\DriverStore\FileRepository\ntprint.inf\_amd64\_77cea3a0d7cf1851\Amd64\STDSCHM.GDL  
...









App Image 2022-04-29 at 1.23



App Image 2022-04-29 at 1.23



1



10



11



3411e0b33f33f6f369a394442c



2a6cd51812ae904bc89246dc



Camaleon-colorido



DNzcSi7WsAAYg1t



GUACAMAYA



GUACAMAYA1



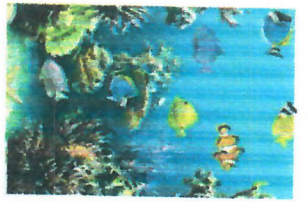
GUACAMAYA2



jinals\_20\_90\_66\_209066f598



jinals\_31\_71\_c7\_3171c743c9



jinals\_44\_d8\_5e\_44d85e1c4c



Hydrangeas



images



Jellyfish



Koala



Lighthouse



mariposa-roja-y-negra



pair-of-colorful-parrots-155843



Penguins



ericos-Loros-Cotorros-Parrots



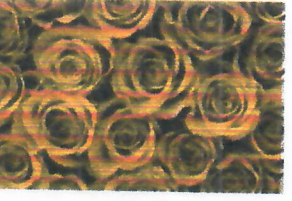
personas



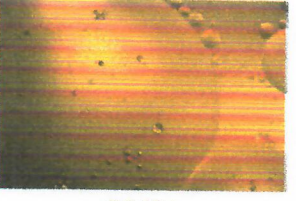
PRUEBAS COLOR



RANA



ROJO



ROJO1



nar-con-un-tucan-llenate-de-e



thumb-1920-991723



Tulips



unnamed



App Image 2022-04-29 at 1.23.2



App Image 2022-04-29 at 1.23.2



# Informe estado impresora

## Información del producto

- 1. Nombre modelo: HP Deskjet Ink Advantage 2645 All-in-One Printer series
- 2. Número modelo: Ink Advantage 2645
- 3. Número de serie: CN53G4G2HQ0601
- 4. N.º de producto: D4H22A
- 5. ID de servicio: 25210
- 6. Zona de impresora (PX): 4
- 7. Versión firmware: CDP1FN1414AR
- 8. Versión rev. de firmware: 0
- 9. País/Región: 18 / 4
- 10. Duplexador: No instalado
- 11. AAD: Instalado

## Info. uso de impresión

- 12. Total pág. impresas: 5653
- 13. Pág. sin bordes impresas: 0

## Información sobre sistema de envío de tinta

- 27. Suministro tinta:
- 28. Nivel de tinta estimado:

Color



Negro



- 29. Zona de tinta:
- 30. Estado:
- 31. HP:

4  
0  
1

4  
0  
1

## Ayuda adicional

Para obtener más información sobre cómo cambiar los ajustes y diagnosticar problemas, consulte la documentación del usuario del dispositivo. Ésta está disponible en su ordenador tras instalar el software—desde el software de HP Solution Center (Windows) o desde el Visor de ayuda (Mac OS).

## Config. prueba de fax

Para comprobar que el producto está config correctamente para enviar/recibir faxes, ejecute prueba fax. Acceda desde panel control de dispositivo o desde el software de HP Solution Center.

## Ajustes de fax

- 18. Vel. del fax: Med. (14400)
- 19. Copia de seguridad de los faxes recibidos: activada: Sólo cuando error
- 20. Reenvío de faxes: Desactivado
- 21. Respuesta automática: Activad.
- 22. Timbres antes de responder: 5
- 23. Timbre distintivo: Todos los timbres
- 24. Modo correcc. errores (ECM): Activad.

## Info. uso de fax

- 25. Faxes enviados: 0
- 26. Faxes recibidos: 0